

Boom di vaccini in Liguria, 16mila in un giorno: “Siamo vicini al 90% di dosi somministrate”

di **Redazione**

14 Aprile 2021 - 19:29

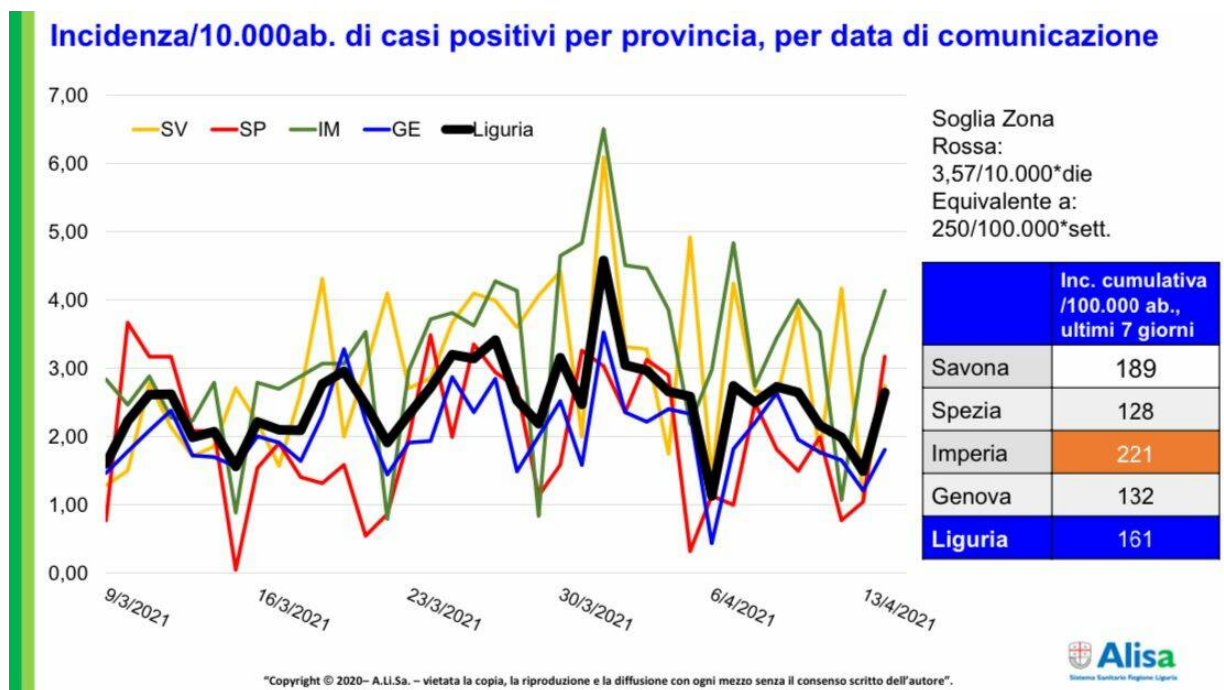


Genova. “Oggi in Liguria **abbiamo vaccinato più di 16mila persone**. La nostra campagna, grazie allo sforzo eccezionale di sanità pubblica, privata e farmacie, ha avuto una rapida accelerata, superando di molto le somministrazioni richieste dal commissario per l'emergenza generale Figliuolo”. Lo riferisce in una nota a fine giornata il presidente ligure **Giovanni Toti**.

In particolare, **in 24 ore in Liguria sono state somministrate 16.564 dosi**, di cui 14.073 di vaccini 'freeze' Pfizer o Moderna (a mRNA) e 2.491 di vaccino Astrazeneca alle persone con età tra 70 e 79 anni.

“Ormai - spiega il governatore - **siamo vicinissimi alla soglia del 90% di vaccini fatti su quelli consegnati**, nella nostra regione il 19,94% della popolazione ha ricevuto la prima dose, l'8,01% ha completato il ciclo, contro una media nazionale rispettivamente del 15,80% e 6,70%. Numeri incoraggianti che si riflettono anche sui dati della diffusione del virus: l'incidenza continua a calare e oggi anche le ospedalizzazioni, con 28 pazienti in meno ricoverati negli ospedali liguri. Questo proprio perché vaccinare gli anziani e le persone più fragili è stata fin da subito la nostra priorità: mettiamo al sicuro tutti loro, abbassiamo ricoveri e mortalità, chiudiamo i reparti Covid e finalmente permettiamo all'Italia di ripartire”.

Oggi sarebbe dovuto essere il giorno della firma sull'accordo che segnerà il **cambio di passo per i medici di famiglia e l'intera campagna vaccinale**, con la trasformazione dei distretti Asl in *hub* per tutti i cittadini prenotati. Sul documento manca ancora la firma della Fimmg, che ha chiesto di fare un ulteriore approfondimento coi propri iscritti, ma i criteri alla base dall'intesa sono ormai definiti e dovrebbero diventare operativi dalla prossima settimana.



Cala l'incidenza del Covid su tutto il territorio: rispetto alla soglia di 250 casi ogni 100mila abitanti, sopra la quale il governo richiede l'adozione di ulteriori misure restrittive, **la media ligure è di 161 casi**, mentre nelle province l'incidenza è di 189 casi su 100mila abitanti nel savonese, 128 casi nello spezzino, 221 casi nell'imperiese e 132 casi nell'area metropolitana di Genova.