

Allerta meteo arancione sul Tigullio, gialla su Genova: previste forti piogge e temporali

di **Redazione**

11 Aprile 2021 - 12:56

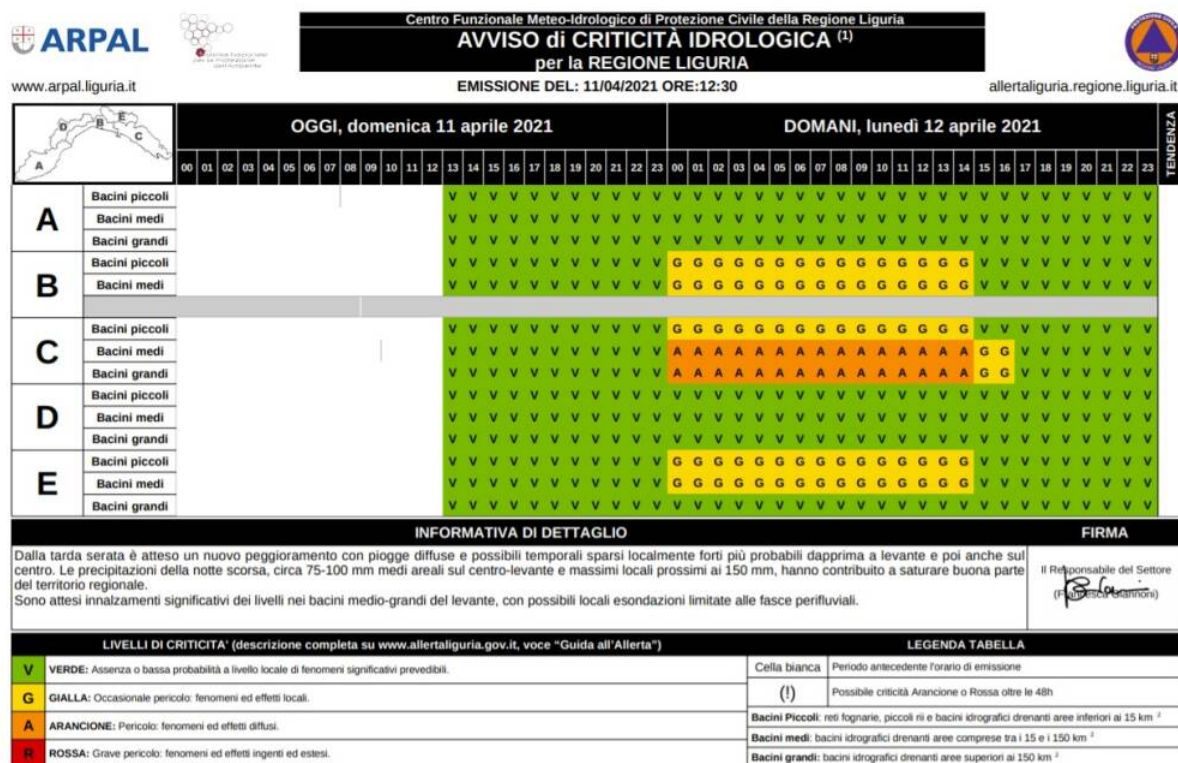


Genova. In arrivo una nuova ondata di maltempo sulla Liguria: a partire da mezzanotte Arpal ha emanato l'**allerta meteo arancione su Tigullio e Spezzino**, valida fino alle 15.00 di lunedì 12 aprile.

Allerta gialla, invece, sempre da mezzanotte sulla costa del settore centrale comprese le città di **Genova** e Savona.

Nel dettaglio:

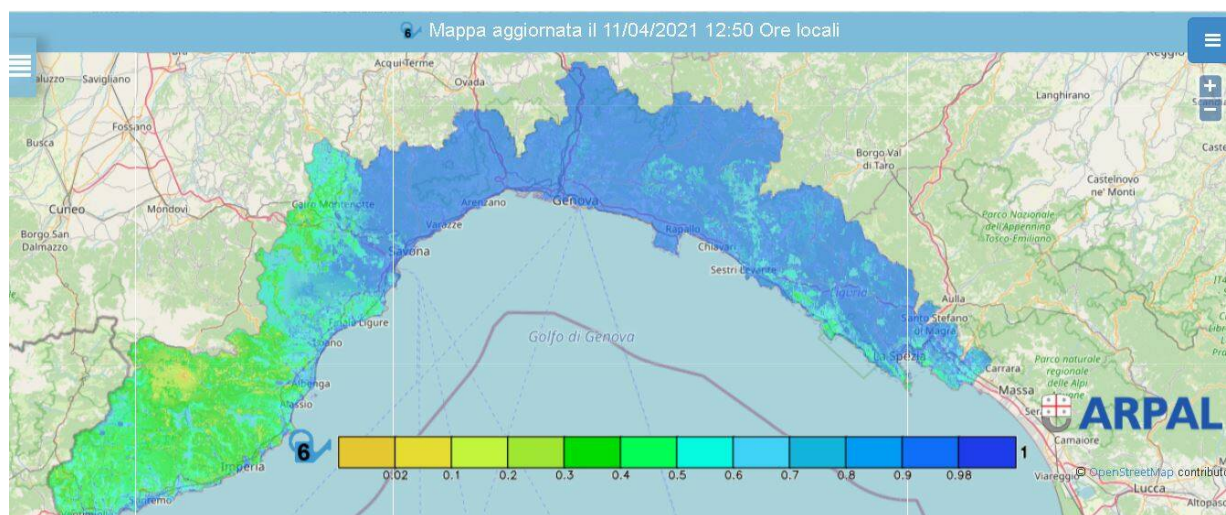
- **Sulla costa tra Spotorno e Camogli** allerta gialla dalle 00.00 alle 15.00 di lunedì 12 aprile
- **Sulla costa tra Portofino e Sarzana** allerta arancione dalle 00.00 alle 15.00 di lunedì 12 aprile (gialla sui piccoli bacini), poi allerta gialla fino alle 17.00 (nessuna allerta sui piccoli bacini)
- **Sulle valli Scrivia-Aveto-Trebbia** allerta gialla dalle 00.00 alle 15.00 di lunedì 12 aprile (tranne grandi bacini)



La scansione oraria dell'allerta meteo

LA SITUAZIONE

Le precipitazioni delle ultime dodici ore hanno interessato tutta la Liguria, e si sono soffermate in particolare sul centro: 124.8 mm a Panesi, 115.2 a Chiavari, 114.2 a Rapallo, 105 a Camogli. Il risultato è visibile nella mappa di bagnamento allegata, che mostra il suolo quasi saturo sul centro levante.



Proprio dove sono attesi i **quantitativi più significativi dell'imminente passaggio perturbato**, che attraverserà la Liguria da ponente a levante a cominciare da questa notte. Il fronte freddo aumenterà l'instabilità, fornendo le condizioni necessarie per lo sviluppo di temporali localmente forti o organizzati.

LE PREVISIONI

Domenica 11 aprile: instabilità in rapido aumento in serata per l'approssimarsi di un

sistema frontale dalla Francia con piogge e rovesci sparsi, anche a carattere temporalesco, in successiva intensificazione nella notte. Bassa probabilità di temporali forti su BCE: possibili allagamenti localizzati, piccoli smottamenti. Venti inizialmente ancora forti settentrionali (50-60 km/h) su B, in attenuazione dal pomeriggio, forti meridionali su C con rinforzi fino a burrasca (60-70 km/h) in tarda serata. Mare localmente agitato su C, in temporaneo calo dal pomeriggio.

Lunedì 12 aprile, perturbato con piogge moderate e rovesci diffusi, alta probabilità di temporali forti o organizzati su B,C,E, bassa probabilità su A,D. Cumulate elevate su C,E, significative su A,B,D (localmente elevate su B); fenomeni in attenuazione dal tardo pomeriggio. Venti forti meridionali su C,E (50-60 km/h) fino al mattino, moderati settentrionali altrove con rinforzi forti e rafficati in serata su A,B (55-65 km/h). Mare localmente agitato al mattino su C per onda da Sud, in calo.

Martedì 13 aprile, Nelle prime ore, venti forti settentrionali (55-65 km/h) con raffiche di burrasca 60-75 km/h su A,B e sui rilievi; graduale attenuazione dalle ore centrali.