

Chiusa la Monte Galletto: la gincana tra A12 e A7, tra scambi e doppi sensi di marcia

di **Redazione**

11 Agosto 2020 - 11:45



Genova. Sono iniziati la scorsa notte i cantieri presso la galleria **Monte Galletto della A7**, che “accompagneranno” la viabilità della rete genovese e ligure **per almeno 15 giorni**.

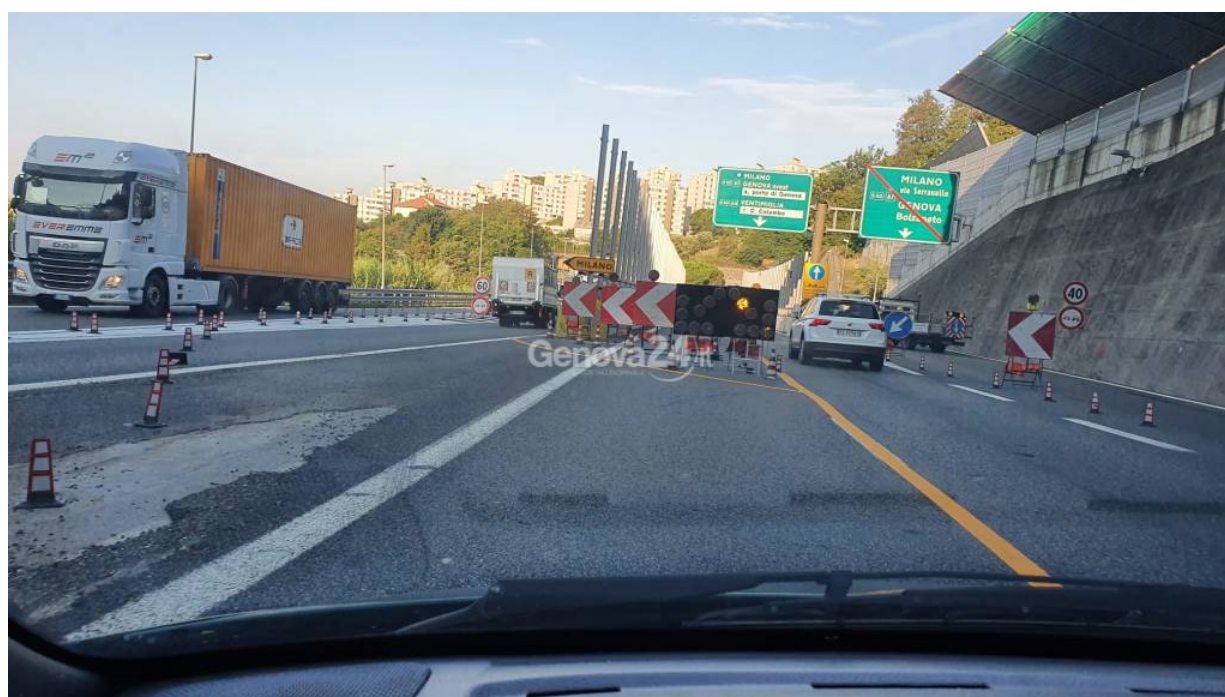
Una chiusura **“complicata”** che metterà a dura prova i nervi degli automobilisti. I nervi ma **anche il livello di attenzione:** per evitare criticità e disagi massimi, infatti, Autostrade per l’Italia ha messo a punto un piano che di fatto evita di “spezzare” in due la regione, nella sua direttrice nord-sud, ma che potrebbe creare non poca confusione tra gli automobilisti genovesi.

Il piano di gestione dei flussi ha infatti cercato di tamponare la **contemporanea chiusura del tratto della A7 compreso tra l’allacciamento A7/A12 - Bolzaneto in direzione Nord e del ramo A7 sud- A12 Est** con una soluzione che consente, non senza disagi, di preservare la continuità di viabilità per chi viaggia da Livorno verso Milano, in previsione del traffico estivo.

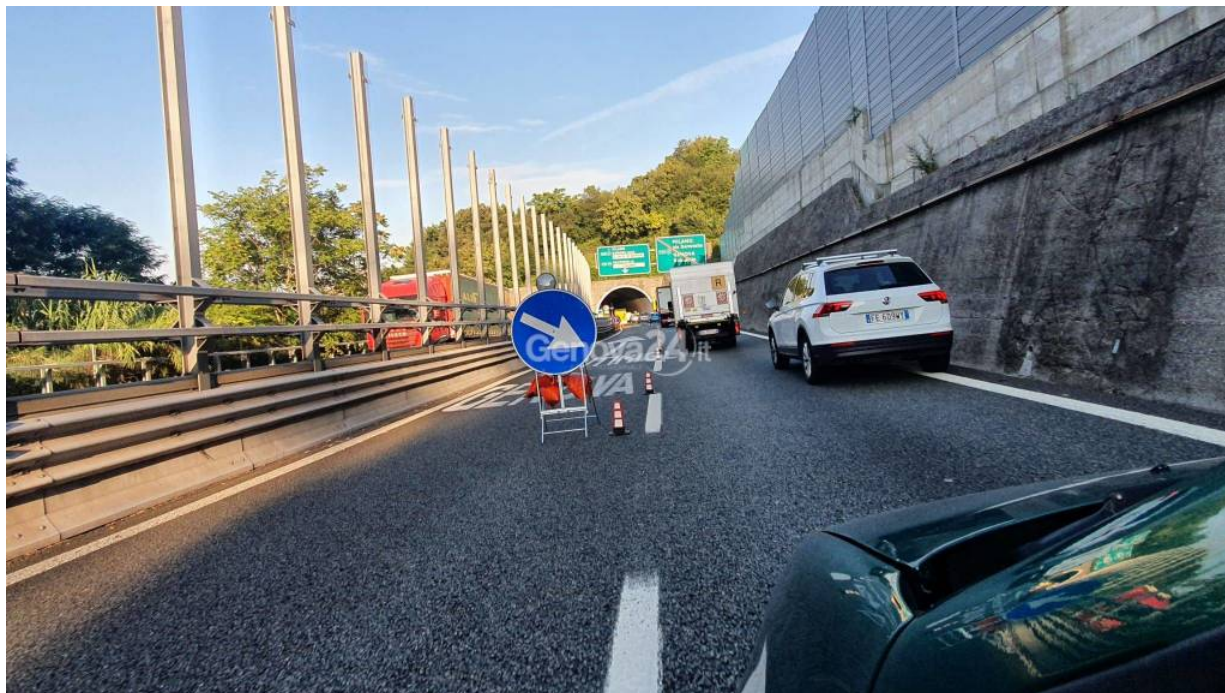


Ecco come funziona

Per chi parte da Genova Ovest, in direzione nord, **svolta obbligata verso la A12**. Chi arriva da Livorno, potrà andare regolarmente verso Genova Ovest o Savona, mentre per Milano dovrà prendere, **grazie ad uno scambio di carreggiata sulla sinistra, lo svincolo solitamente in direzione contraria, per arrivare in A7 "contromano" dove la viabilità sarà garantita in corsia unica a doppio senso di marcia fino a Bolzaneto**, dove potrà uscire o affluire sulla solita corsia in direzione nord e proseguire il viaggio.



Dalla A7 che da Milano procede verso Sud **ci sarà quindi da Bolzaneto una corsia di marcia, sia con destinazione Genova Ovest sia diretto verso la A10 in direzione Savona**. Analogamente, chi proviene dalla A12 Genova - Sestri Levante ed è diretto a Genova o a Savona potrà procedere regolarmente.



Per coloro che, invece, dalla A7 sono diretti verso la riviera di levante, **sarà necessario uscire alla stazione di Genova Ovest dove si potrà riprendere l'autostrada A7 in direzione nord**, procedendo poi verso la A12. In pratica, per chi proviene da Milano nessun problema se deve andare a Savona e Genova Ovest, mentre se deve andare a Livorno dovrà uscire comunque a Genova Ovest per poi riprendere la A7 in direzione nord, svoltando poi verso la A12.

<