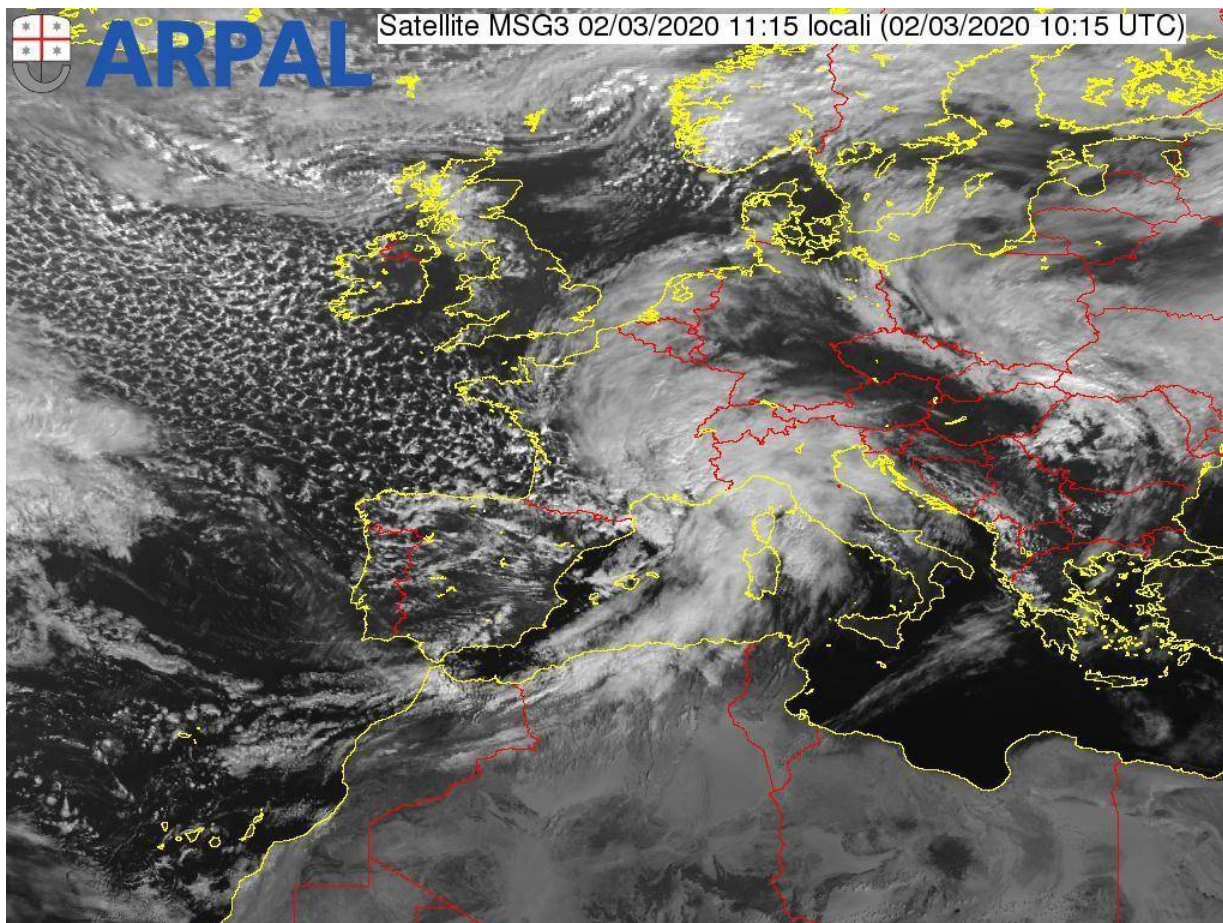


La situazione. Dal primo mattino precipitazioni interessano un po' tutta la regione con intensità generalmente tra il debole e il moderato. Al momento (dati aggiornati alle 11.30) le massime cumulate orarie si registrano nell'entroterra imperiese (27.8 a Ceriana, 27.6 ad Airole, 25.6 a Montalto Ligure). Da segnalare anche i 23.2 a Genova Pegli (dove tra le 8.20 e le 8.35 sono caduti 9.6 millimetri in 5 minuti e 15.8 in 15 minuti). Dalla mezzanotte si segnalano 50.6 ad Airole (Imperia), 49.6 millimetri a Testico (Imperia), 47.4. a Colla Rossa (Ventimiglia, Imperia). Da segnalare anche 44.6 a Isoverde (Campomorone, Genova), 44.2 a Monte Pennello (Genova). I fenomeni proseguiranno per gran parte della giornata e, nel pomeriggio, un calo termico potrebbe provocare precipitazioni a carattere nevoso nelle zone interne del centro Ponente.

I venti meridionali, già forti con raffiche di burrasca (123.5 km/h a Tanadorso-Ronco Scrivia, 1257.7 a Fontana Fresca-Sori mentre a Genova Punta Vagno ha raggiunto 90.7 km/h) ruoteranno nel pomeriggio dai quadranti settentrionali in particolare sul centro Ponente della regione mentre, dopo un temporaneo calo del moto ondoso, dal pomeriggio saranno possibili mareggiate di libeccio su tutta le coste . I fenomeni si attenueranno progressivamente dalla serata mentre un ingresso di aria più fredda potrà provocare, tra la notte e le prime ore del mattino di domani, martedì, fenomeni nevosi nelle zone interne del Levante, in particolare nelle vallate al confine con l'Emilia Romagna. Sempre domani ancora mareggiate intense sul Levante della regione.

Le previsioni. OGGI LUNEDI' 2 MARZO: precipitazioni diffuse di intensità fino a forte con cumulate elevate, alta probabilità di temporali forti. Attenuazione dei fenomeni dal pomeriggio a partire da Ponente. Possibili deboli neviccate oltre 300-400 m su D, specie su parte occidentale. Venti meridionali di burrasca con raffiche fino 70-80 km/h sulla costa, oltre 100-120 km/h sui rilievi. Dal pomeriggio ingresso di venti settentrionali forti su BD. Mare in aumento fino a molto agitato per onda da Sud in rotazione da Sud-Ovest in serata, mareggiate intense su tutte le coste.



DOMANI MARTEDI' 3 MARZO: nelle prime ore residue deboli precipitazioni su CE, a carattere nevoso al di sopra degli 800-1000 metri. Venti forti settentrionali fino al mattino con raffiche fino a 60-70 km/h specie sui crinali e agli sbocchi delle valli, temporanea attenuazione nel pomeriggio. Mare agitato o localmente molto agitato nelle prime ore per onda lunga da Sud-Ovest (periodo 10-11 secondi) con mareggiate diffuse, anche intense su C. Moto ondoso in graduale scaduta dalla mattinata a partire da Ponente.

DOPODOMANI MERCOLEDI' 4 MARZO: venti forti (50-60 km/h) e rafficati settentrionali, in attenuazione e rotazione dai quadranti meridionali nel pomeriggio.