

## Nuovo ponte, settimana calda: due nuovi impalcati in quota tra cui il primo da 100 metri

di **Redazione**

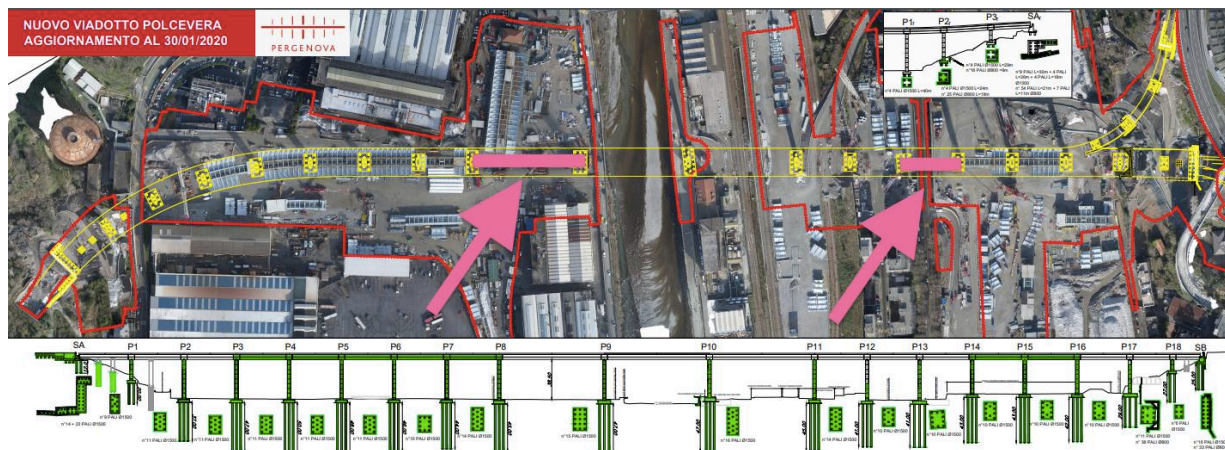
03 Febbraio 2020 - 15:56



**Genova.** Uno a ponente e uno a levante, nel complesso entro la fine di questa settimana, più probabilmente nel weekend, si alzeranno sul nuovo ponte di Genova 250 metri di impalcato, portando a **500 metri totali la quantità lineare di viadotto visibile**.

Una **doppia operazione** che vedrà, nel cantiere di levante, **le maxi gru impiegate per issare una trave da 50 metri tra la pila 14 e la pila 13**, quella andata in fiamme il 31 dicembre, e ora ultimata.

A ponente, sulla sponda destra del torrente Polcevera, **gli strand jack**, i pistoni idraulici già utilizzati nello smontaggio del vecchio Morandi, si troveranno a **alzare le oltre 1200 tonnellate di acciaio del primo impalcato da 100 metri** a salire in quota. Un'operazione che, vista la sua complessità, **durerà diverse ore: si stima tra le 8 e le 10**, ma quello di questa settimana sarà anche una sorta di test.



Prima di tutto bisognerà spostare attraverso l'uso di carrelli telecomandati l'impalcato, già completo di carter (le ali), dopodiché dovranno essere sistemati alcuni contrappesi, seguiti a una prima prova di carico. Se tutto andrà come previsto si inizierà a sollevare, molto lentamente, la trave. Per questo è **necessario che nel giorno dell'operazione il vento non soffi oltre una certa velocità.**

Senza tenere conto del fatto che **deve ancora concludersi la parte propedeutica**, ossia il varo del **concio di testa della pila 9**, previsto lo scorso weekend e non attuato. Per questo motivo sarà rinviata ai prossimi giorni anche la **chiusura temporanea di via 30 Giugno.**

Sempre per quanto riguarda la **viabilità**, mentre per il varo della pila 13-14 non saranno necessarie chiusure di strade (in via Fillak si è attuato un restringimento delle corsie per permettere il transito in entrambe le direzioni durante tutta la durata del varo), ancora non è chiaro, mentre sarà sollevata e collocata in quota la trave 8-9 ci saranno limitazioni nella vicina via 30 Giugno. Non trattandosi di un intervento con gru, per le quali scatta un'area off limits pari allo sbraccio, il blocco del traffico potrebbe essere evitato.

[tag name="nuovo ponte"]

Tra gli altri interventi previsti questa settimana **l'inizio del varo della spalla A-pila 1** ovvero della parte in cui il viadotto si collega, a ponente, alla galleria di Coronata.