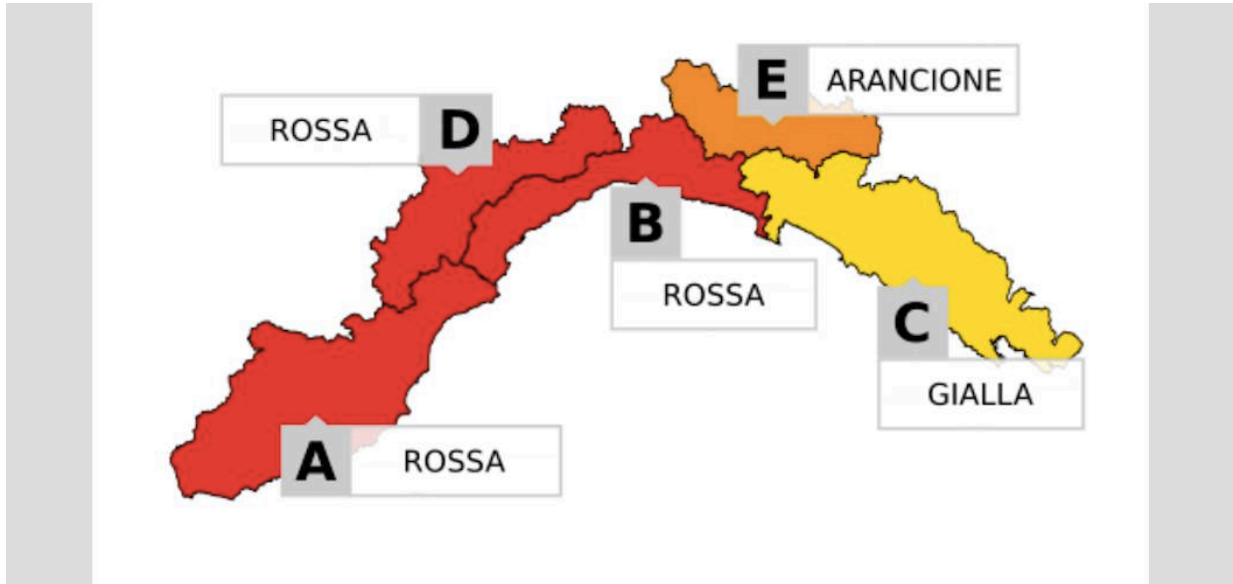


## Meteo, allerta rossa su Genova e Savona fino a mezzanotte e non si esclude una proroga

di **Redazione**

22 Novembre 2019 - 13:15

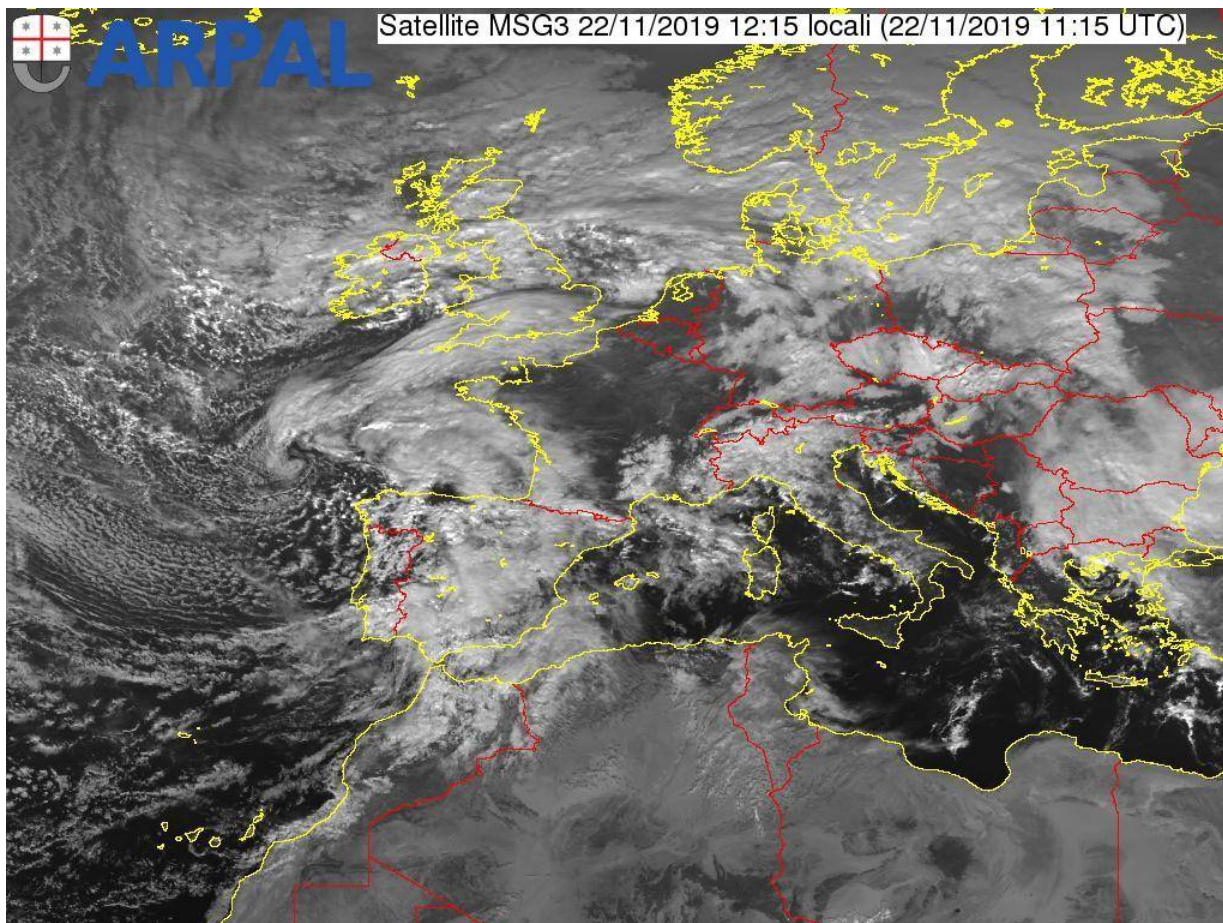


**Genova.** Come scritto in precedenza, le prossime **36 ore saranno molto delicate per Genova e tutta la Liguria**: previste forti, diffuse e persistenti precipitazioni su gran parte del territorio regionale, già fortemente provato dalle abbondanti precipitazioni di queste settimane.

Arpal, alla luce delle ultime uscite modellistiche e dello scenario idrogeologico già presente sul territorio, ha quindi modificato l'allerta meteo, **arrivando all'allerta rossa su tutto il centro-ponente regionale**. Questi i dettagli:

- Centro regionale, (zona B) quindi **Genova e Savona**: gialla fino alle 18, **ARANCIONE PER TEMPORALI dalle 18 alle 23.59** di oggi, venerdì 22 novembre; **ROSSA fino alle 23.59 di domani**, sabato 23 novembre (tutti i bacini).





Da circa due mesi la Liguria è soggetta agli effetti di perturbazioni, capaci di saturare quasi tutto il territorio. Dopo le ennesime precipitazioni ieri, **oggi sono previsti ancora fenomeni prefrontali** (sotto forma di piogge anche intense e temporali) che annunciano l'arrivo di un'altra perturbazione atlantica, intensa e strutturata, attiva da stasera fino alla parte centrale di domenica.

La configurazione a larga scala è caratterizzata da due importanti sistemi: a Est, sui Balcani, una salda zona di alta pressione crea una barriera; a Ovest, una massa di aria fredda scende dal Nord Atlantico fin sopra il Marocco, **determinando un richiamo caldo e umido sull'Italia Occidentale.**

La Liguria si trova **“sul ramo ascendente”** della configurazione: in parole semplici, **sarà investita per quasi due giorni da correnti principalmente di Scirocco**, che porteranno ingenti quantitativi di pioggia diffusa, anche sotto forma di temporali stazionari forti o molto forti, su un terreno già ora incapace di reggere nuova acqua.

Come spesso capita in queste situazioni, **decisivo sarà lo scontro fra lo Scirocco e la Tramontana**: se avrà la meglio il vento da sud est, i fenomeni tenderanno a sconfinare oltre la costa, facendo sentire gli effetti più pesanti sui crinali e nei retrostanti versanti padani; se invece prevarrà il nord, **il rischio è che le precipitazioni più importanti restino confinate sul settore costiero di centro ponente.**

Ma in entrambi gli scenari la situazione di criticità al suolo è massima nelle province di Imperia, Savona e Genova. Si ricordano le misure di autoprotezione previste dalla Protezione Civile Nazionale prima, durante e dopo gli eventi più intensi: sono pubblicate sul sito [www.allertaliguria.gov.it](http://www.allertaliguria.gov.it), dove si possono trovare anche tutti gli aggiornamenti e i dati in tempo reale di pioggia, vento, livello dei torrenti, temperatura, etc.

Nelle ultime ore precipitazioni anche temporalesche fino a moderate hanno interessato, in particolare, il settore centrale della regione: dalla mezzanotte alle 13 si registrano cumulate di **61.4 millimetri nella stazione comunale di Genova Quarto, 57 a Genova Fiumara, 54.8 a Genova Pegli**. La giornata di oggi, venerdì, vedrà fenomeni di tipo pre frontale che aumenteranno il già pesante stato di stress idrogeologico di un territorio sul quale si susseguono passaggi piovosi quasi interrotti da inizio ottobre.

Ecco i fenomeni previsti per oggi, domani e dopodomani e contenuti nell'AVVISO METEOROLOGICO emesso questa mattina:

**OGGI, VENERDÌ 22 NOVEMBRE:** Tempo perturbato con precipitazioni che andranno intensificandosi nel corso della giornata fino ad avere cumulate significative sulle zone ABD. Condizioni di instabilità con alta probabilità di rovesci o temporali forti sulle zone AC, alta probabilità di fenomeni forti anche persistenti su BDE. In serata venti forti da Sud-Est su BC, da Est, Sud-Est su A; locali ingressi settentrionali tra moderati e forti a Ponente. Mare in aumento fino a molto mosso su tutte le zone.

**DOMANI, SABATO 23 NOVEMBRE:** Tempo molto perturbato con precipitazioni diffuse su tutta la regione: intensità fino a forte su ABD, dove si prevedono cumulate areali elevate. Le precipitazioni assumeranno localmente carattere di rovescio o temporale con alta probabilità di fenomeni forti anche persistenti su ABDE, alta probabilità di fenomeni forti su C. Venti da SudEst di intensità fino a burrasca forte con raffiche che potranno raggiungere e localmente superare i 100 km/h. Deciso aumento del moto ondoso con mare fino a molto agitato e mareggiate intense da Sud-Est.

**DOPODOMANI, DOMENICA 24 NOVEMBRE:** Nella prima parte della giornata permangono condizioni di instabilità associate a precipitazioni diffuse sul Ponente: cumulate ancora significative su AD e alta probabilità di rovesci o temporali forti su A; permane una bassa probabilità di fenomeni forti su BD. In mattinata venti tra forti e di burrasca rafficati da Sud-Est su C, localmente su E. Dal pomeriggio ingresso di venti forti settentrionali su ABDE. Mare ancora agitato sotto costa nelle prime ore con possibili mareggiate; calo dalla tarda mattina.