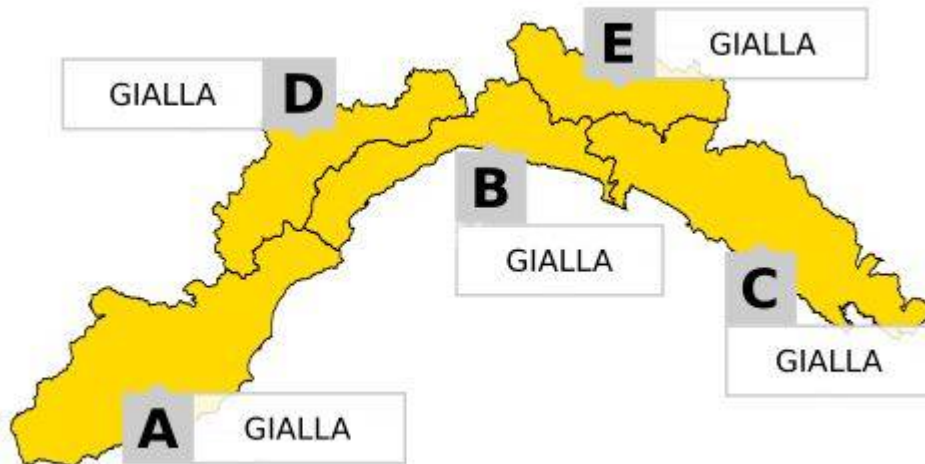


Il maltempo fa meno paura: l'allerta diventa gialla ma fino alle 14 di domani

di **Redazione**

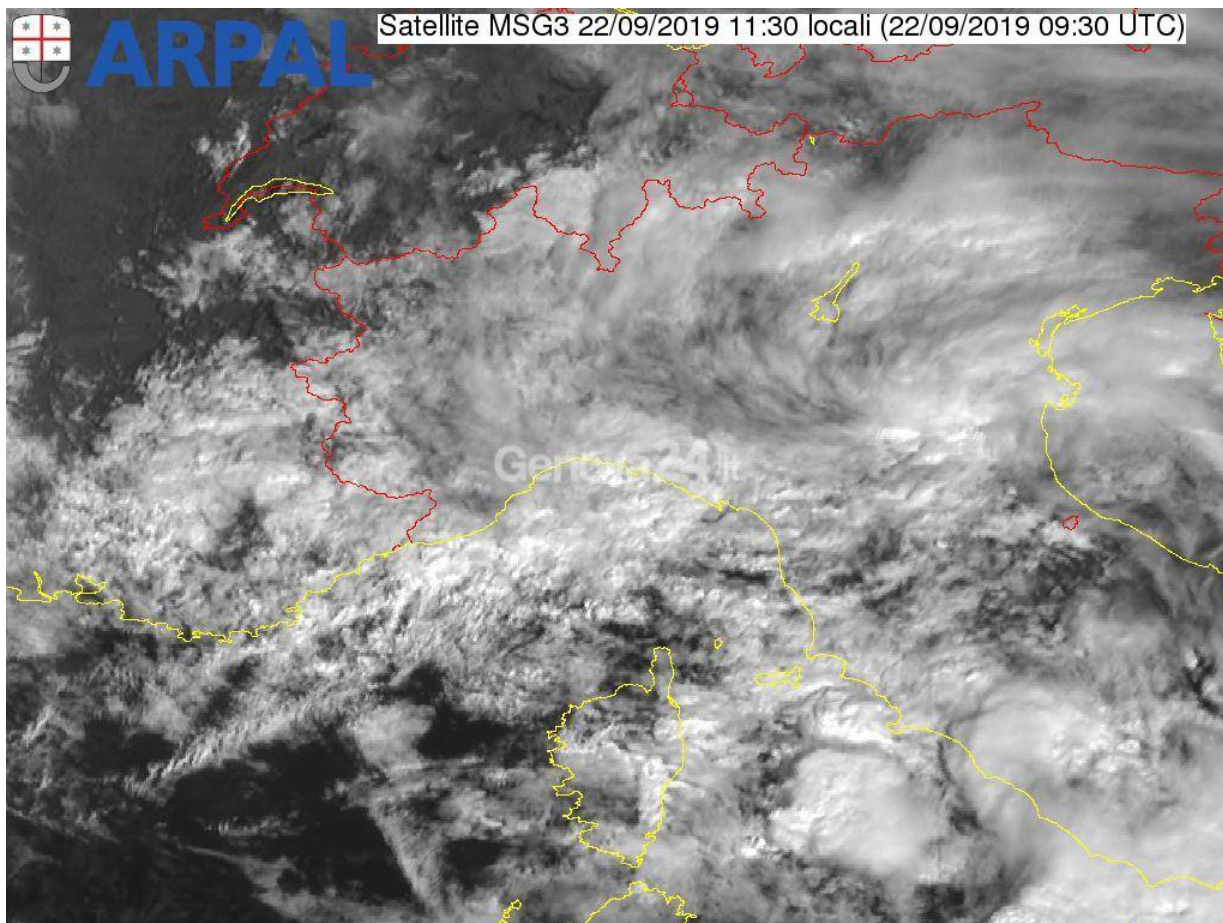
22 Settembre 2019 - 11:57



Genova. Sta transitando anche sui cieli della Liguria la prima perturbazione di matrice autunnale, che con la parte maggiormente attiva si sta concentrando più a Sud.

La PROTEZIONE CIVILE REGIONALE ha diffuso l'ALLERTA METEO PER TEMPORALI emanata da ARPAL, **che diventa GIALLA su tutta la regione fino alle ore 14.00 di domani, lunedì 23 settembre.**

La situazione che si è venuta a creare evidenzia, una volta di più, l'importanza di seguire costantemente gli aggiornamenti meteorologici, soggetti a variazioni anche considerevoli nel giro di poche ore. **La modellistica dei giorni scorsi, infatti, indicava il levante regionale nel mirino di una possibile convergenza** fra venti di tramontana e scirocco, configurazione che purtroppo genera i peggiori effetti al suolo per via della stazionarietà e dell'intensità delle precipitazioni.



Le corse modellistiche di questa notte, invece, hanno mostrato la formazione di un minimo depressionario più a Sud (all'altezza della Corsica, anziché della Costa Azzurra), con conseguente ingresso di venti (secchi) da nord-est anziché di scirocco: una "piccola" differenza che determina sulla Liguria scenari diversi e meno critici, e li sposta nella Toscana centrale/meridionale.

Ancora per qualche ora si mantengono le condizioni che potrebbero portare a temporali localmente forti, con una situazione in miglioramento da ponente verso levante, prima di un nuovo aumento dell'instabilità nelle prime ore della mattinata di lunedì. Si tratta di un nuovo passaggio, che interesserà ancora la Liguria da ponente verso levante.

Ecco l'avviso meteorologico di oggi:

OGGI, DOMENICA 22 SETTEMBRE: La perturbazione atlantica che ha raggiunto la regione nel corso della notte, continua ad alimentare instabilità diffusa con piogge, anche a carattere di rovescio o temporale. Alta probabilità di fenomeni forti o organizzati su tutte le zone. Prevista una generale attenuazione dei fenomeni in serata. Venti forti da Nord, Nord-Ovest su parte orientale di imperiese, savonese, genovese ed entroterra del ponente, da Nord, Nord-Est sul resto di imperiese e val d'Aveto; possibili raffiche fino 60-70 km/h, in particolare allo sbocco delle valli e sui capi esposti. **DOMANI, LUNEDI' 23 SETTEMBRE:** Un nuovo veloce fronte perturbato determina l'aumento di instabilità già dalle prime ore del mattino con possibili rovesci e temporali in transito da Ponente a Levante. Alta probabilità di temporali forti o organizzati su tutte le zone. Graduale attenuazione dei fenomeni nel pomeriggio. Temporanei rinforzi dei venti da Nord, Nord-Ovest sulla costa tra Portofino e Imperia con possibili raffiche fino 40-50 km/h. **DOPODOMANI, MARTEDI' 24 SETTEMBRE:** Nulla da segnalare.

