

Allerta neve, il Comune di Genova presenta la mappa delle strade “di priorità” percorribili anche in caso di bufera

di **Redazione**

29 Gennaio 2019 - 19:07



Genova. Non è neppure arrivata la prima perturbazione che già ci si prepara a gestire la seconda. “Siamo davanti a una 36 ore di perturbazioni in sequenza che potrebbero portare a più riprese nevicate anche a bassa quota - avverte il presidente della Regione Liguria Giovanni Toti - ci sarà un nuovo bollettino domattina intorno alle 12, ma giovedì è prevista una nuova ondata di maltempo, anche più importante, tutto dipenderà dalle temperature”.

Durante il punto stampa nella sala della Trasparenza della Regione Liguria anche il sindaco di Genova Marco Bucci che spiega come e quanto si cercherà di aggiustare il tiro rispetto alla scorsa settimana.

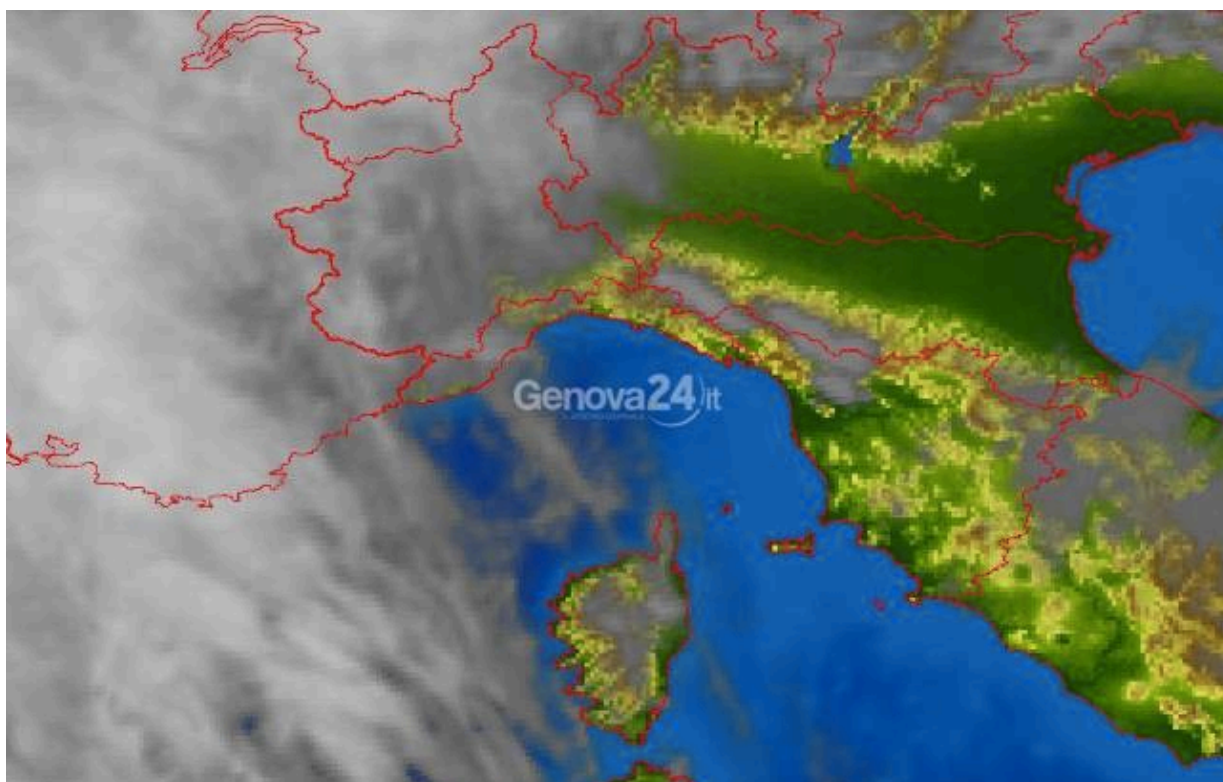
“Diciamo che non baderemo a spese - afferma - diciamo la verità, montare catene sui mezzi in via preventiva, salare tutte le strade o quasi, mettere in azione tutti i nostri strumenti è molto costoso, ma non possiamo permetterci che i genovesi restino bloccati, soprattutto per quanto riguarda il trasporto pubblico”.

Le misure prese dal Comune di Genova, oltre al dispiegamento di autobus con catene, spargisale, spazzaneve e agenti della polizia locale (40 nelle strade, domani) prevedono anche l'organizzazione delle strade in base a un ordine di priorità. Questo significa che se la situazione dovesse essere particolarmente critica esisteranno comunque delle strade che i genovesi dovranno poter percorrere: la direttrice Nervi Voltri, le vallate, almeno una

strada per quartiere. L'elenco delle strade e il livello di priorità saranno pubblicati entro la mezzanotte sul sito del Comune di Genova.

“La perturbazione che ci investe da stasera arriva dalla penisola scandinava e produce un minimo di pressione proprio sul Mediterraneo occidentale e sul golfo ligure, ed è questo che innesca il meccanismo che porterà le nevicate - spiegano da Arpal, rispondendo agli interrogativi di chi guarda il cielo sereno e le temperature tutto sommato alte e non si aspetta la neve tra qualche ora - Spolverate nevose, qualche centimetro di neve, sulle zone interessate forse anche sulla costa, ma non sono esclusi rovesci che possono colpire localmente diverse aree”.

Attenzione per l'acuirsi dell'allerta sulle valli Scrivia, Trebbia e Aveto, di colore arancione, soprattutto per i collegamenti stradali e autostradali (A7 Genova Milano).



Giovedì pomeriggio è in arrivo una perturbazione più potente, più profonda e con più precipitazioni: “Però in quel caso saranno da valutare le temperature - sottolineano i previsori - sarà comunque neve nell'interno. Ci saranno anche venti da nord e disagio per freddo”.