

## Il lotto 10 preme l'acceleratore, venerdì apertura al traffico del raccordo tra Guido Rossa e Autostrada

di **Redazione**

05 Dicembre 2018 - 15:29

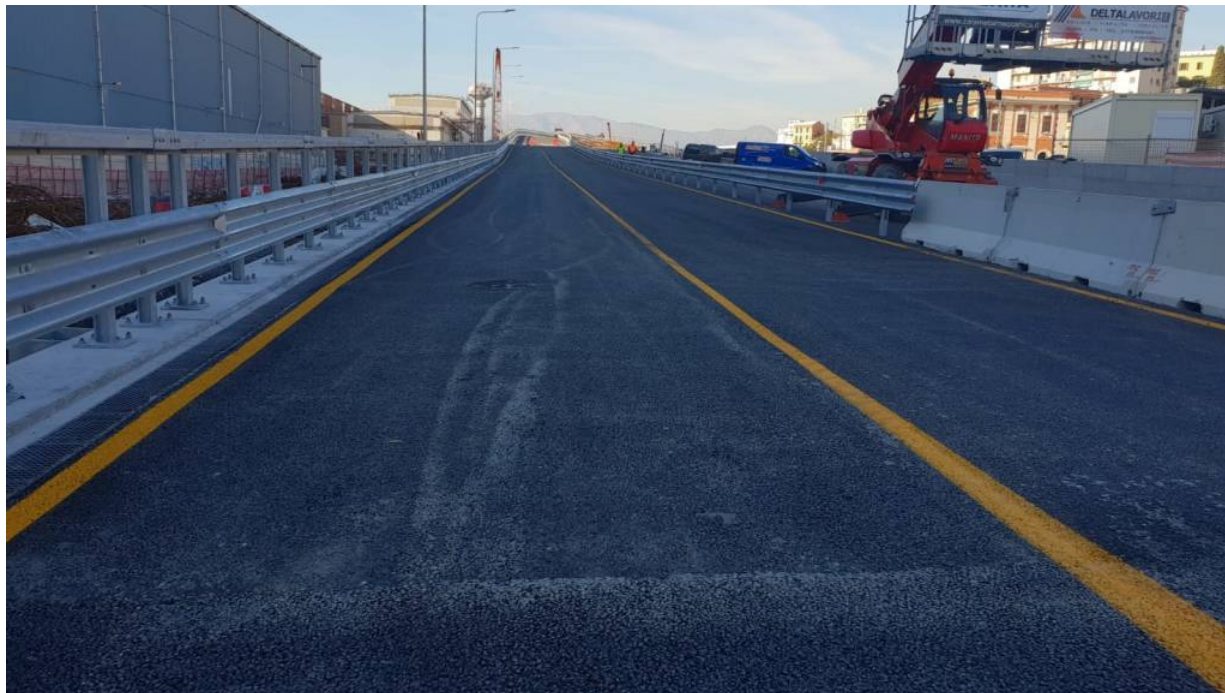


**Genova.** Tre, quattro mesi di anticipo sulla tabella di marcia. Ci voleva il crollo del ponte Morandi, e i fondi per l'emergenza stanziati a causa sua, per accelerare in maniera definitiva i lavori per il lotto 10, ossia il collegamento diretto tra la strada a mare Guido Rossa e il casello autostradale della A10 di Genova Aeroporto. Non che i cantieri, portati avanti da Sviluppo Genova, fossero in ritardo ma alle operazioni è stata impressa un'accelerazione decisiva con tre turni di lavoro al giorno, sette giorni su sette, per arrivare al risultato.

Il risultato è l'apertura, prima dell'alba di venerdì 7 dicembre, del primo viadotto di collegamento tra viabilità ordinaria e autostradale. Primo perché i viadotti da montare - i "bestioni" rossi in acciaio che scavalcano via Siffredi - sono due e si viaggerà inizialmente (fino a marzo) su una sola corsia per senso di marcia.

Il sindaco Marco Bucci, il sottosegretario Edoardo Rixi e il presidente della Liguria Giovanni Toti hanno effettuato questa mattina un sopralluogo per verificare la conclusione dei lavori e esprimere soddisfazione sull'opera. "Non soltanto Cornigliano e Sestri avranno un vantaggio ma anche la Valpolcevera - afferma Bucci - ci sarà minor traffico per tutte le

delegazioni e quindi il beneficio è per tutti. A marzo si conclude con la rampa nord. Abbiamo anticipato i lavori e ci è costato ma sono soldi ben spesi”.



“E’ l’ennesima promessa mantenuta nella gestione di questa emergenza che credo sia nella storia una delle meglio gestite del nostro Paese - ha detto il governatore ligure Toti -. Dopo la via della Superba, dopo il recupero della ferrovia, dopo l’apertura di via Trenta giugno, dopo la riapertura delle altre vie sulla Valpolcevera, questo è uno dei cantieri che abbiamo accelerato. Credo che sia un ottimo risultato che darà un grande sollievo a chi deve entrare e uscire dalla strada dell’aeroporto. Genova e la Liguria hanno dato un ottimo esempio di buona politica al Paese - ha aggiunto - in 110 giorni circa dal crollo del ponte Morandi la città ha reagito con grande velocità”.

Nel pomeriggio da Aspi fanno notare che: “Autostrade per l’Italia ha collaborato, con Sviluppo Genova, ai lavori necessari al collegamento tra gli svincoli autostradali e alla nuova viabilità di accesso come pavimentazione - si legge in una nota - barriere di sicurezza, segnaletica orizzontale e verticale, opere che saranno ultimate entro la giornata di oggi”.