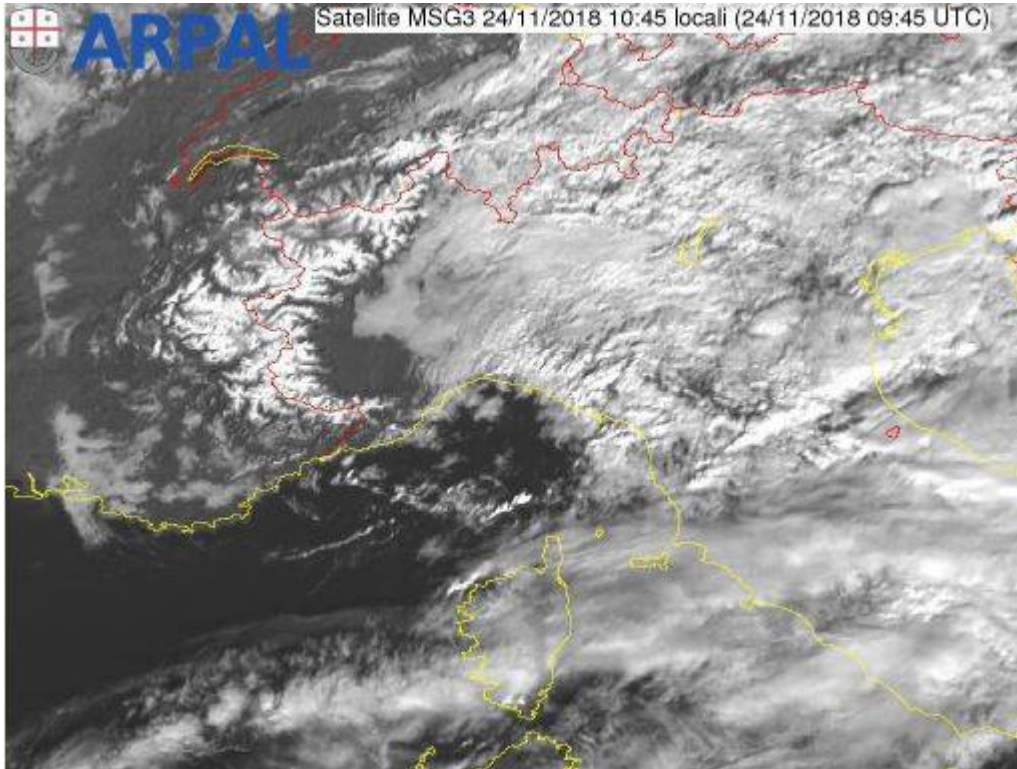


Stop dell'allerta gialla alle 13 su Genova, prolungata fino alle 15 sui bacini grandi di Tigullio e spezzino

di **Redazione**

24 Novembre 2018 - 11:38



Genova. E' stata confermata la chiusura dell'allerta gialla sulla zone B, C, E (BACINI MEDI E PICCOLI) alle ore 13. La protezione civile ha invece disposto il prolungamento per i bacini grandi della zona C fino alle ore 15.

Nelle ultime ore le precipitazioni più intense hanno interessato il versante toscano del Magra con il Passo del Cerreto che ha raccolto 68.8 millimetri in un'ora e 98 dalla mezzanotte.

Nelle ultime ore a Statale di Né sono caduti 36.2 millimetri di pioggia in un'ora con un rovescio da 10 millimetri in 5 minuti e 19.4 in 15 minuti (43 dalla mezzanotte) mentre a Santo Stefano d'Aveto sono caduti 25 millimetri di pioggia in un'ora; nell'imperiese, dove non erano attesi fenomeni stazionari, 22.4 millimetri in un'ora a Borgomaro è stata la massima quantità oraria. Si tratta, lo ricordiamo, di una precipitazione moderata (a Ventimiglia rovescio da 9.4 millimetri in 5 minuti).

Ecco le previsioni per oggi e i prossimi giorni

OGGI, SABATO 24 NOVEMBRE: L'allontanamento del fronte atlantico favorisce un miglioramento su tutte le zone. Residue piogge e rovesci su C, al più moderati, in esaurimento nel corso del pomeriggio. Venti forti settentrionali anche rafficati su B e parte orientale di A in attenuazione nel corso della giornata.

DOMANI, DOMENICA 25 NOVEMBRE: Nuovo peggioramento dal pomeriggio, a partire da

Ponente, con piogge sparse e rovesci, in estensione al Levante entro la serata. Bassa probabilità di temporali forti su ABCDE con possibili allagamenti localizzati ad opera dei sistemi di smaltimento delle acque meteoriche o di piccoli canali/rii. La protezione civile ricorda di osservare le opportune norme di autoprotezione. Venti forti settentrionali su AB e rilievi di D, anche rafficati (50-60 km/h), in temporanea attenuazione nel corso del giorno e nuova intensificazione in serata.

DOPODOMANI, LUNEDI' 26 NOVEMBRE: Durante le prime ore della notte ancora piogge e rovesci, al più moderati, in esaurimento a partire da Ponente. Venti forti con raffiche fino a burrasca (60-70 km/h) settentrionali su AB, meridionali su C, in attenuazione ovunque nel corso del giorno.

Nelle immagini la tabella oraria con la scansione dell'allerta, lo scatto del satellite sul Nord Italia alle 10.45 e la cartina con la distribuzione delle precipitazioni nelle ultime 12 ore.