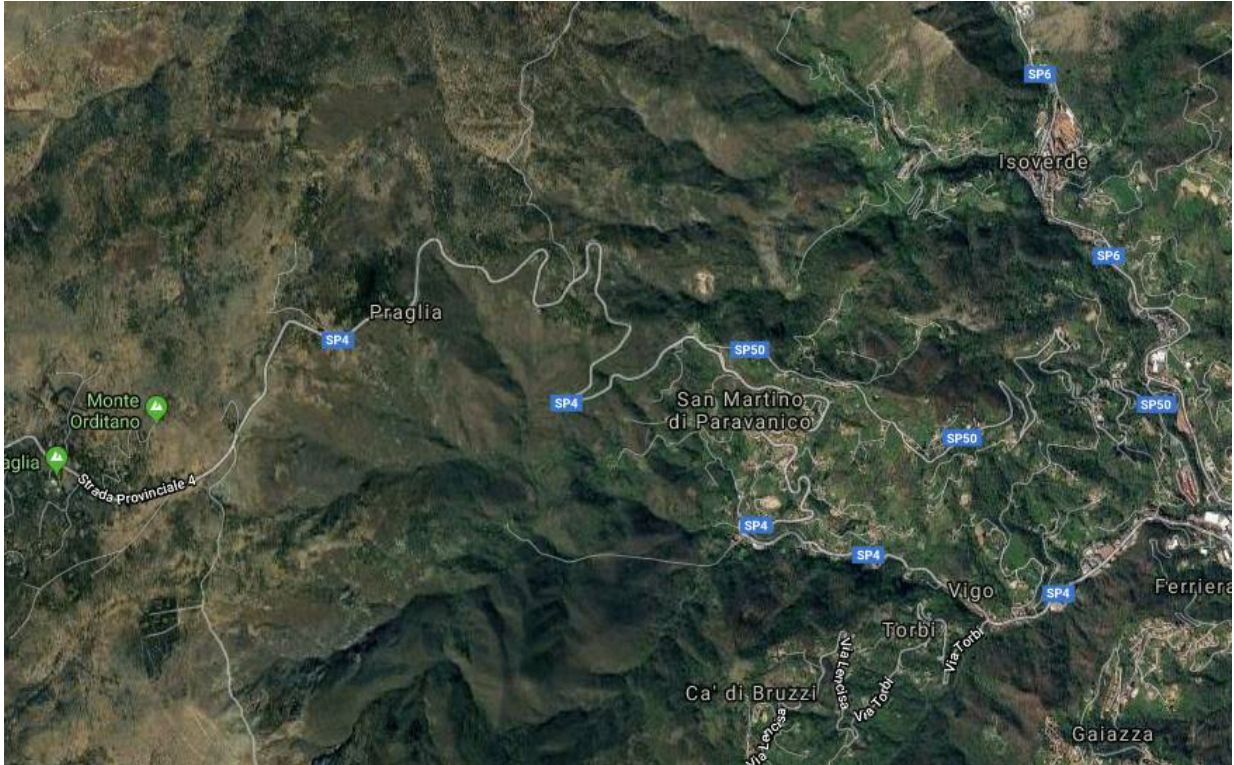


Piani di Praglia, la provinciale 4 chiusa per cedimento delle sede stradale

di **Redazione**

27 Novembre 2018 - 10:08



Genova. Dopo il sopralluogo dei tecnici, Città Metropolitana dispone la chiusura della strada provinciale 4 che collega San Martino di Paravanico con i Piani di Praglia.

L'interdizione è causata dal cedimento della sede stradale accorso venerdì scorso, è che para essere più importante del previsto. L'interruzione è all'altezza del chilometro 1, nel Comune di Ceranesi.

Il divieto rimarrà fino al completo ripristino delle condizioni che assicurino una sicura transitabilità per mezzi e persone.