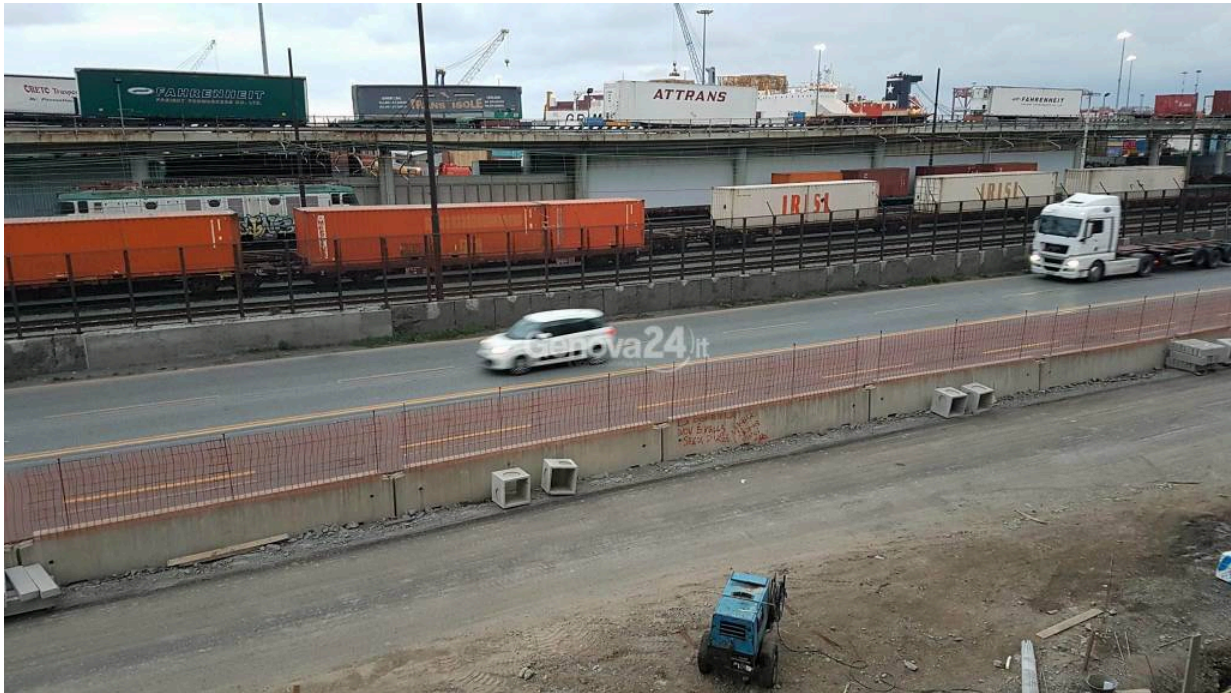


Lungomare Canepa, il Comune risponde ai cittadini: “Faremo il possibile per rispettare la qualità della vita”

di **Redazione**

16 Febbraio 2018 - 18:15



Genova. I cittadini di Sampierdarena che abitano alle spalle di lungomare Canepa si sono riuniti in un comitato [per denunciare i disagi](#) legati all’ultimazione della strada a mare.

Non solo la prospettiva di una “autostrada” a sei corsie, ma anche la nascita di un muro di cemento alto 170 centimetri, a poco più di mezzo metro dalle case. “Il muro non era nel progetto che è stato presentato ai cittadini - hanno spiegato dal Comitato Lungomare Canepa - al suo posto una generica barriera. Un muro così, senza varchi, ci chiude dentro un ghetto”.

Ora il Comune lancia un segnale: “In merito alle criticità che i comitati di cittadini hanno sollevato - dicono il sindaco Marco Bucci e l’assessore ai Lavori pubblici Paolo Fanghella - riuniremo a breve tecnici e progettisti per capire quali soluzioni possiamo adottare per venire incontro alle legittime esigenze dei residenti che sono interessati da un’opera strategica per la viabilità del ponente della città e successivamente ci confronteremo direttamente con i comitati”

I lavori sono eseguiti dal consorzio stabile Arem su progetto di Sviluppo Genova e finanziamento di Anas, “ma il Comune di Genova - affermano - farà tutto il possibile per modificare la situazione. Si tratta di un’opera strategica per la viabilità cittadina, ma questo non significa che non si debbano realizzare interventi che siano compatibili con la qualità della vita di chi abita a Sampierdarena”.

