



Allerta neve prolungata, nell'entroterra di Genova e del Tigullio fino alle 9 di mercoledì

di **Redazione**

06 Febbraio 2018 - 12:17



Genova. La Protezione Civile Regionale ha diffuso l'ALLERTA METEO PER NEVE diramata da Arpal sulla base degli ultimi aggiornamenti meteo. L'allerta è modificata e prolungata secondo queste modalità:

ZONA B - Genovesato - (COMUNI INTERNI): ALLERTA GIALLA fino alle 9 di DOMANI, MERCOLEDI' 7 FEBBRAIO

ZONA D - entroterra del Tigullio e valle Scrivia: ALLERTA GIALLA fino alle 18 di oggi, MARTEDI' 6 FEBBRAIO, poi ALLERTA ARANCIONE fino alle 9 di DOMANI, MERCOLEDI'

7 FEBBRAIO

ZONA E - Val Bormida e valle Stura: ALLERTA GIALLA fino alle 9 di DOMANI, MERCOLEDI' 7 FEBBRAIO

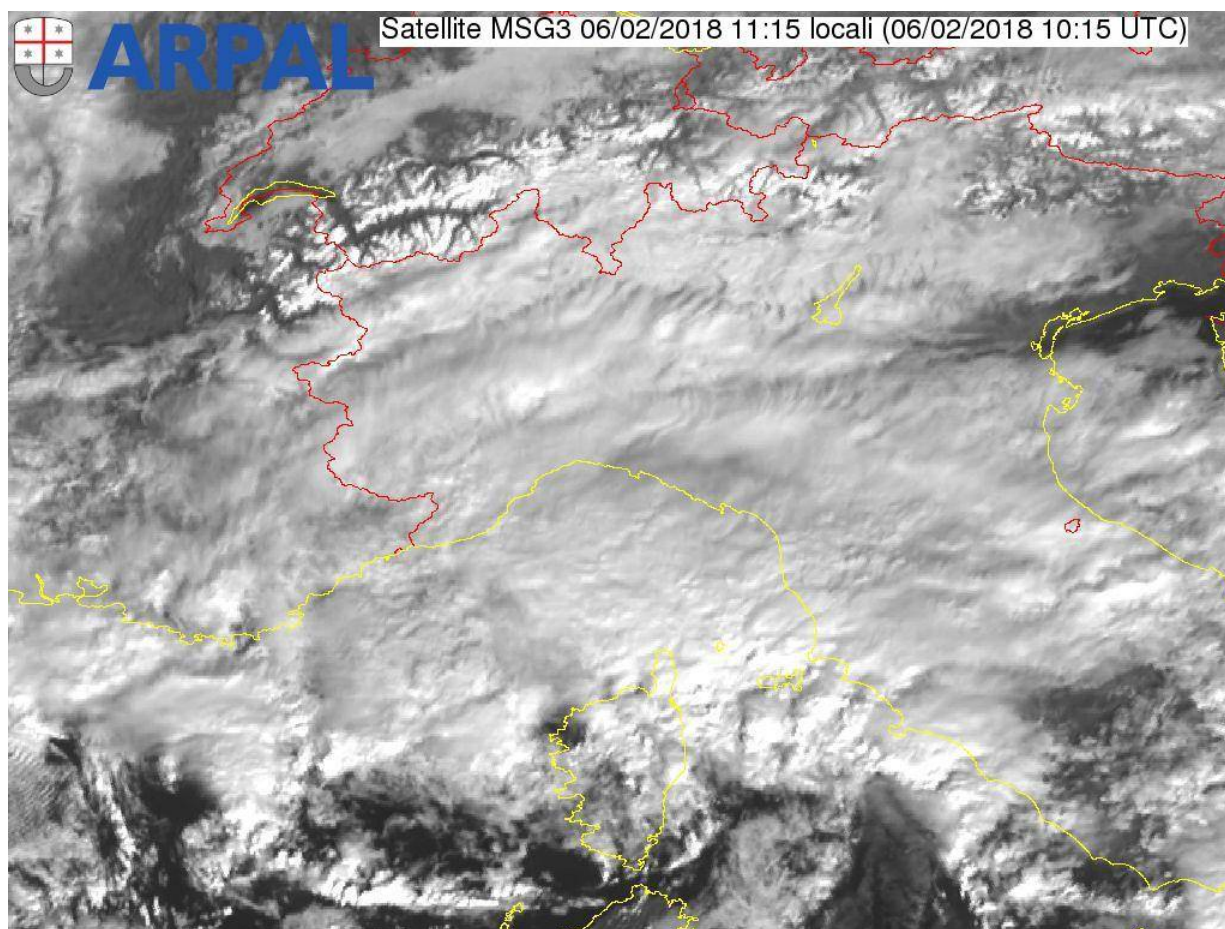
Criticità verde nelle altre zone e sulla costa genovese.

Per quanto riguarda le zone di allertamento coinvolte, **i comuni della zona B classificati dal punto vista nivologico** come INTERNI sono: Quiliano e Stella (Savona), **Avegno, Bargagli, Campomorone, Ceranesi, Davagna, Mele, Mignanego, Sant'Olcese e Serra Riccò (Genova).**

Le altre due zone sono:

ZONA D: Valle Stura ed entroterra savonese fino alla Val Bormida

ZONA E: Valle Scrivia, Val d'Aveto e Val Trebbia



La situazione. Pausa nelle precipitazioni su tutta la Liguria ma pioggia e neve torneranno protagoniste dal pomeriggio. Da inizio evento si sono registrati accumuli moderati oltre i 1000 metri (circa 40 cm a Monte Settepani e 38 cm ad Urbe-Vara Superiore di cui circa 18-20 nella notte), e deboli a quote inferiori (9 cm a Masone, 9 cm a Montebruno, 3 cm a Campo Ligure).

Nelle zone interne di B si sono verificate in prevalenza deboli precipitazioni di neve bagnata o di pioggia mista a neve e conseguente minore attecchimento al suolo a bassa quota. Le precipitazioni hanno interessato anche i tratti autostradali padani della regione, con nevicate localmente intense nelle prime ore della notte su A26 e A7.

Per quanto riguarda le **temperature**, ecco alcuni valori della notte (le minime assolute registrate in quota con -5.3 a Poggio Fearza e -4.9 a Monte Settepani): -4.3 ad Alpe Vobbia (Genova), -2 a Urbe Vara Superiore (Savona), -1.7 al Passo del Turchino e Santo Stefano

d'Aveto (Genova), -0.9 a Taglieto (La Spezia), -0.5 a Rossiglione e Rovegno (Genova), -0.4 ad Altare (Savona), -0.3 a Calizzano (Savona), -0.2 a Cairo Montenotte (Savona) e Torriglia (Genova), 0.1 a Busalla (Genova). Lungo la costa minime di 4.4 a Savona, 5.7 alla Spezia, 9 a Imperia mentre a Genova comprese tra 1.6 a Castellaccio e 6.5 a Sant'Ilario.



Dal pomeriggio è prevista una nuova ripresa delle precipitazioni nevose, di intensità moderata su D, debole su interno di B (quota neve intorno ai 200 m) e su E. Le precipitazioni continueranno fino alla prima parte della mattinata poi andranno esaurendosi. I fenomeni interesseranno anche le zone sensibili, ovvero i tratti autostradali, dove si attendono accumuli fino a moderati. Di seguito, nel dettaglio, le previsioni per i prossimi giorni con le specifiche sulla quota neve nelle zone interessate dai fenomeni.

Martedì 6 febbraio. Dal pomeriggio nuova ripresa delle precipitazioni con deboli piogge diffuse in intensificazione in serata con possibili rovesci su B; nevicate di intensità moderata su D, debole su E, interno di B (quota neve intorno ai 200 metri) e sui rilievi di A. Venti da Nord di burrasca sulle zone costiere di A e parte occidentale di B (60-70 km/h), forti altrove con raffiche di burrasca sui crinali, in rotazione dai quadranti orientali su C. Disagio fisiologico per freddo su parte occidentale di B.

Domani, mercoledì 7 febbraio: Fino alla prima mattinata nevicate moderate su D, deboli su E ed interno di B; deboli nevicate anche sui rilievi di A. Nella notte locali gelate nelle valli interne di B e su DE. Fino alla tarda mattinata venti forti (50-60 km/h) e rafficati da Nord su A e parte occidentale di B con locali raffiche di burrasca sui crinali.