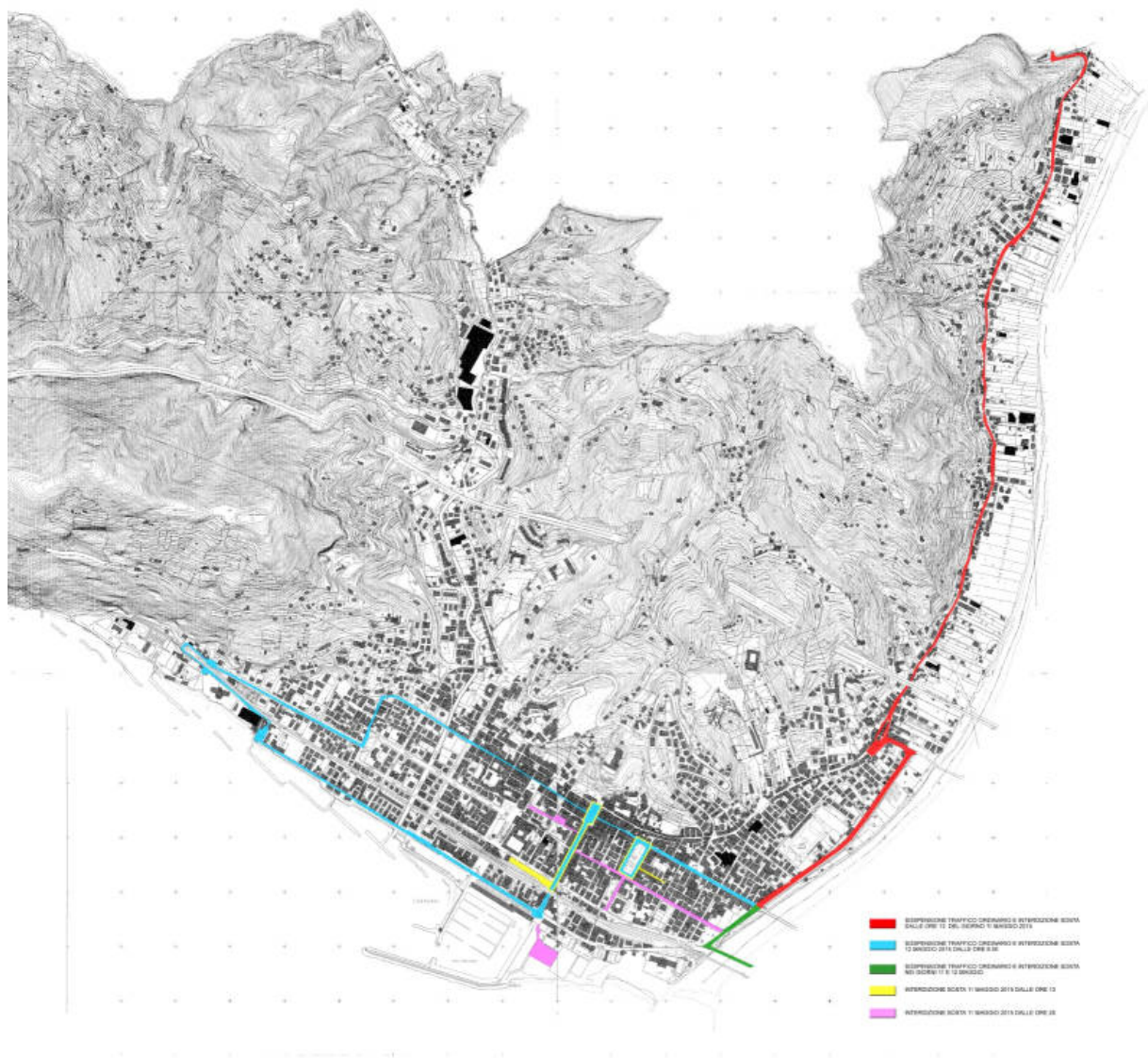


## Giro d'Italia 2015 a Chiavari: tutte le modifiche e le limitazioni alla viabilità

di **Redazione**

05 Maggio 2015 - 14:48



Si avvicina il **Giro d'Italia** che, nell'edizione 2015, farà tappa anche a **Chiavari**. Ecco **tutte le modifiche e le limitazioni alla viabilità**.

**Lunedì 11 maggio**, in occasione della **tappa Rapallo-Sestri Levante** sul percorso **via Parma - via Piacenza - piazza Sanfront - viale Kasman - viale Marconi - ponte della Pace**, il traffico ordinario in entrambi i sensi di marcia sarà sospeso conformemente a quanto verrà stabilito con decreto Prefettizio, considerato che il passaggio della corsa è previsto nella tabella di marcia tra le ore 16.55 e le 17.20. Il normale scorrimento in ambo i sensi di marcia sarà ripreso ad ultimato passaggio di tutti i corridori in gara.

Sull'intero percorso comunale sarà interdetta la sosta, nella sede stradale e ad ogni tipo di veicolo, mediante collocazione di apposita segnaletica esplicativa, dalle ore 13.00 di lunedì 11 maggio. Sono inoltre sospese, e dovranno essere rimosse, per lo stesso periodo di tempo, le autorizzazioni di occupazioni di suolo pubblico.

Il giorno successivo, **martedì 12**, avrà invece luogo la **tappa Chiavari - La Spezia**. Quel giorno sul percorso **corso Garibaldi - sottopasso - corso Colombo - corso Valparaiso - piazza Gagliardo - via Preli - corso Buenos Aires - via Prandina - corso Genova - via Martiri della Liberazione - piazza Matteotti - via Vittorio Veneto - piazza Roma - corso Dante - viale Marconi - ponte della Pace**, sarà sospeso il traffico ordinario in entrambi i sensi di marcia con l'anticipo previsto dalle disposizioni Prefettizie in materia rispetto alle 13.10, orario di partenza indicato. Il normale scorrimento sarà ripreso ad ultimato passaggio di tutti i corridori in gara.

Sull'intero percorso comunale sarà interdetta la sosta, nella sede stradale e ad ogni tipo di veicolo, mediante collocazione di apposita segnaletica esplicativa, dalle ore 8.00 di martedì 12 maggio p.v.. Sono inoltre sospese, e dovranno essere rimosse, per lo stesso periodo di tempo, le autorizzazioni di occupazioni di suolo pubblico.

Saranno inoltre in vigore i seguenti obblighi e divieti, per tutte le categorie di veicoli, con esclusione di quelli interessati alla manifestazione:

**corso Garibaldi, piazza Matteotti, piazza Roma, via Rambaldi, posteggio Apcoa corso Assarotti**, divieto di sosta e chiusura del traffico veicolare dalle ore 13.00 di lunedì 11 maggio;

**via Brizzolara, via Nino Bixio, piazza Giovanni Paolo II - parte a ponente, via Trieste, via Delpino, piazza della Torre**, divieto di sosta e chiusura del traffico veicolare dalle ore 20.00 di lunedì 11 maggio.